




Alliages métalliques à hautes performances & services

ACIERS INOXYDABLES | TITANE ET ALLIAGES
DE TITANE | CUIVRE BERYLLIUM - TOUGHMET®
ET AUTRES ALLIAGES CUIVREUX | ALLIAGES
BASE COBALT | ALLIAGES BASE NICKEL |
FEUILLARDS | POUDRES

Médical
Aéronautique
Microtechniques
Motorsports
Énergie
Industrie

stainless.eu



Depuis plus de 90 ans, STAINLESS se positionne en leader de la distribution et le stockage d'alliages à hautes performances. Agent d'usine, distributeur-stockiste de métaux au service des plus grands noms de l'industrie, l'entreprise allie la qualité reconnue de ses matériaux à une politique de services de grande qualité.

Une distribution d'alliages métalliques à hautes performances dans le monde entier et une couverture large de ses marchés permettent au groupe STAINLESS d'offrir les atouts d'un partenaire fiable et durable.

Fort d'une expertise technique et logistique éprouvée, le groupe STAINLESS est aujourd'hui qualifié par les plus grands donneurs d'ordres internationaux.



Les certifications du groupe STAINLESS



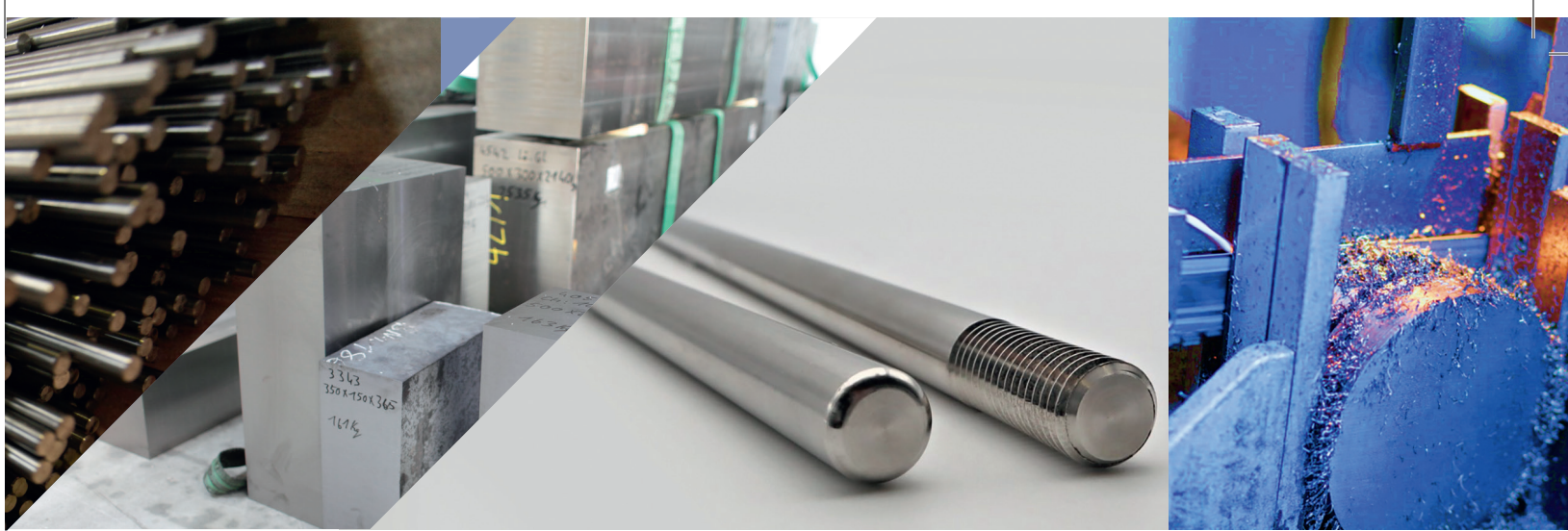
STAINLESS FRANCE

- ISO 9001
- ISO 13485
- Intégration des exigences de la FDA (21 CFR 820)
- EN/AS 9120
- ISO 14001
- Certification OEA pour la rapidité des formalités douanières
- GRAMS AIRBUS



STAINLESS FRÜCHTL GmbH

- ISO 9001
- ISO 13485 (en cours de certification)
- ISO 14001



Une offre de services complémentaires pour accompagner vos besoins

En véritable partenaire des grands fabricants mondiaux, nous apportons notre valeur ajoutée à nos clients industriels :

- Préconisation des matériaux à hautes performances les plus appropriés, grâce à une gamme étendue et à notre expertise technique.
- Transformation de ces matériaux à travers une large palette de technologies et process.
 - Coupe à façon de blocs, tubes, barres, méplats
 - Tournage, Fraisage, Chanfreinage
 - Refendage à façon
 - Méplats sur mesure
 - Mesures de rectitude, rugosité et circularité
 - Analyses chimiques
 - Identification des produits
 - Gravage, marquage

L'institut de formation STAINLESS propose aux professionnels, du débutant à l'expert, des formations techniques standards ou sur-mesure

 **STAINLESS**
INSTITUT DE FORMATION

Numéro de déclaration d'activité : 27250344925

Besoin de former vos équipes sur la métallurgie générale ? Le choix des nuances les plus adaptées ? La lecture de documents techniques ? La compréhension des normes et spécifications ? Les caractérisations par essais mécaniques ?

Grâce à notre connaissance des marchés, des produits mais également des producteurs et de leurs process, nous accompagnons nos clients nationaux et internationaux en proposant des formations techniques sur-mesure.

Plus d'info : stainless.eu





ALLIAGES MÉTALLIQUES POUR LE MARCHÉ MÉDICAL

- ISO 9001
- ISO 13485*
- ISO 14001
- Certification OEA*
pour la rapidité
des formalités
douanières

Qu'il s'agisse de qualité, de sécurité ou d'environnement, nos certifications attestent de nos engagements et de notre professionnalisme.

- Réactivité optimale
- Stock adapté dédié au médical permettant de vous livrer en délai très court, quel que soit le volume concerné
- Qualité et traçabilité
- Des services complémentaires
- Accompagnement technique
- Organisation logistique internationale pour un service de proximité rapide et efficace

Coupe à façon

Centre de sciage automatique dédié aux coupes médicales.

Possibilités techniques :

Sciage barres et tubes diam ext : de 6 mm à 320 mm

Sciage méplats (LxI) : 10 x 8 mm- 350 x 320 mm

Précision coupe : conforme à la DIN ISO 2768

Petite, moyenne et grande série – Toutes les nuances médicales



* Certifications STAINLESS France



Les nuances métalliques médicales biocompatibles pour prothèses et implants orthopédiques, traumatologiques et vasculaires



NUANCES	NORMES INTERNATIONALES	FORMES DISPONIBLES				
		Barres	Tôles	Méplats	Poudres	Fils
Titane						
Ti 6Al-4V ELI Grade 23 3.7165	ASTM F136 - ASTM F1472 - ISO 5832-3	✓	✓	✓	✓	✓
Ti Grade 2	ASTM F67 - ISO 5832-2	✓	✓	✓	✓	✓
Ti Grade 4	ASTM F67 - ISO 5832-2	✓	✓	✓	✓	✓
Ti Grade 4 CW	ASTM F67 - ISO 5832-2	✓				
TiAl6Nb7	ASTM F1295 - ISO 5832-11	✓				
Aciers inoxydables						
1.4441 - 316LVM - S31673	ASTM F138 - ASTM F139 - ISO 5832-1	✓	✓	✓	✓	✓
1.4472 / M30NW® - S31675	ASTM F1586 - ISO 5832-9	✓		✓		
BIODUR 108®	ASTM F2229	✓				
Alliages base Cobalt						
M64BC® - BIODUR CCM® 2.4979	ASTM F1537 - ISO 5832-12	✓			✓	
L605, XSH® - HAYNES 25®	ASTM F90 - ISO 5832-5	✓	✓			
MP35N®	ASTM F562 - ISO 5832-6	✓				✓
PHYNOX-ELGILOY®	ASTM F1058 - ISO 5832-7	✓				✓
Tantale						
Tantalum UNS R 05200	ASTM F560	✓	✓			✓

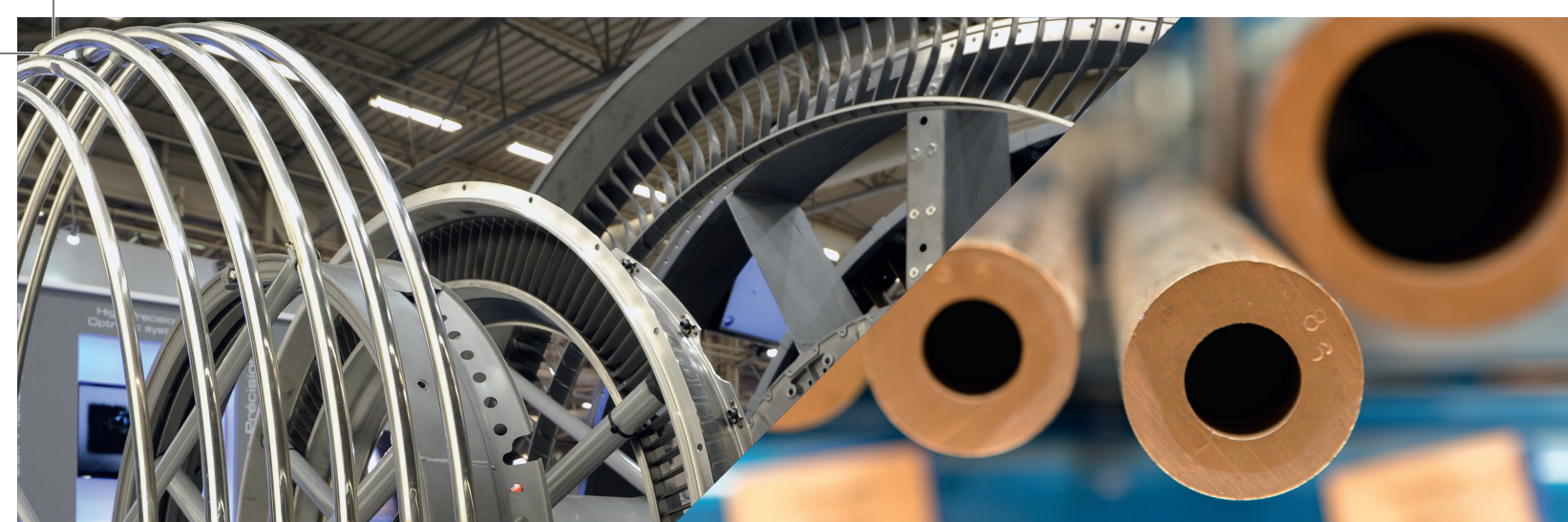
Les principales nuances métalliques médicales pour l'instrumentation médicale



NUANCES	NORMES INTERNATIONALES	FORMES DISPONIBLES				
		Barres	Tôles	Méplats	Poudres	Fils
Martensitique pour trempé/revenu (type QT)						
1.4057 - 431	ASTM F899 - NF S94-090	✓		✓		
1.4028 - 420B	ASTM F899 - NF S94-090	✓		✓		
1.4021 - 420A	ASTM F899 - NF S94-090	✓	✓	✓		
1.4123 (X15TN®) - 420Mod	ASTM F899 - NF S94-090	✓		✓		
1.4034 - 420C	ASTM F899 - NF S94-090	✓	✓	✓		
1.4125 - 440C	ASTM F899 - NF S94-090	✓		✓		
1.4112 - 440B	ASTM F899 - NF S94-090	✓	✓	✓		
Martensitique à durcissement structural (type PH)						
1.4542 - 17-4PH - AISI630	ASTM F899 - NF S94-090	✓	✓	✓	✓	
Custom® 455 - MX455 - 1.4543 - XM16	ASTM F899 - NF S94-090	✓		✓		
Custom® 465 - 1.4614	ASTM F899	✓		✓		
Austénitique						
316L - 1.4404	ASTM F899 - NF S94-090	✓	✓	✓	✓	
316 - 1.4401	ASTM F899 - NF S94-090	✓		✓		
304 - 1.4301	ASTM F899 - NF S94-090	✓	✓	✓		
304L - 1.4307	ASTM F899 - NF S94-090	✓		✓		
303 - 1.4305	ASTM F899 - NF S94-090	✓		✓		
Nitronic®60 - S21800	ASTM F899	✓				

D'autres nuances sont disponibles en stock ou en commande.

N'hésitez pas à nous contacter info@stainless.eu



ALLIAGES MÉTALLIQUES AÉRONAUTIQUE À TRÈS HAUTES PERFORMANCES

- ISO 9001
- EN/AS 9120*
- ISO 14001
- Certification OEA*
pour la rapidité
des formalités
douanières

Qu'il s'agisse de qualité, de sécurité ou d'environnement de nos certifications attestent de ses engagements et de notre professionnalisme.

- Réponse rapide à vos demandes
- Un stock dédié à l'aéronautique
- Conseils et formations techniques
- Réponse technique et commerciale rapides pour accompagner les nouveaux développements chez nos clients

Coupe sur-mesure

Centre de sciage multibarres à commande numérique.

Possibilités techniques :

Sciage barres et tubes diam ext : de 25 mm à 440 mm

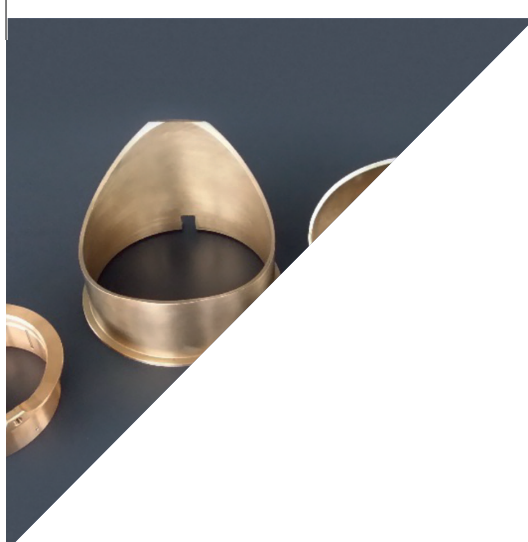
Sciage méplats (Lxl) : 20 x 20 mm- 440 x 440 mm

Précision coupe : conforme à la DIN ISO 2768

Petite à très grande série – Toutes les nuances



* Certifications STAINLESS France



Les principales nuances métalliques aéronautiques à très hautes performances

NUANCES	NORMES INTERNATIONALES	FORMES DISPONIBLES						
		Barres	Tubes	Méplast	Tôles	Feuillards	Poudre	Fils
Cuivre béryllium - CuBe2								
Alloy 25 - C17200	AMS 4533 - AMS 4534 - AMS 4535 - AMS 4650 - AMS 4651 - AMS 4530 - AMS 4532 - AMS 4725	✓	✓	✓		✓		✓
ToughMet® 3 - CuNi15Sn8								
ToughMet® 3 AT 110 - C72900	AMS 4696 - AMS 4598 - AMS 4595	✓	✓	✓				
ToughMet® 3 TS 160 - C72900	AMS 4597	✓						
Alliages Cuivreux : Cupro Nickel, Bronze d'aluminium,...								
CuAl10Ni5Fe3 - UA10N - C63000	NFL 14705 - AMS 4640 (extruded)	✓	✓					
CuAl10Ni5Fe5 - C63020	AMS 4590	✓	✓					
CuAl10Ni5Fe3 - C95510	AMS 4880 (casted)	✓						
CuAl11Ni5Fe5 - UA11N - C95520	NFL 14706 - AMS 4881 - DTD 197A - LAT 1-9063	✓						
CuZn19Al6 - UZ19A6 - C67000	NFL 14707 - ASNA 3402 - NCT 10-631-11	✓	✓					
CuNi14Al2 - UN14A2 - C70400	NFL 14702	✓						
Alliages de Titane								
Ti 6Al-4V - Grade 5 - 3.7165 - R56400	AMS 4928 - AMS 4911 - AMS 4967 - AMS 4963 - AMS 4965 -	✓		✓	✓	✓	✓	✓
Ti Cp Grade 4 - 3.7065 - R50700	AMS 4921 - AMS 4901	✓		✓	✓	✓	✓	✓
Ti Al6-2Sn-4Zr-2Mo - R54620	AMS 4975	✓						
Alliages base Nickel								
Inconel 718 - 2.4668 - UNS N07718	AMS 5662 - AMS 5663	✓		✓	✓	✓	✓	✓
Inconel 625 - 2.4856 - UNS N06625	AMS 5666 - AMS 5599	✓		✓	✓	✓	✓	✓
Aciers inoxydables								
17-4 PH - 1.4542 - S17400	AMS 5643	✓		✓	✓		✓	✓
15-5 PH - 1.4545 - S15500	AMS 5658 - AMS 5862	✓		✓	✓		✓	
Custom455® - 1.4543 - S45500	AMS 5617	✓		✓	✓			
Custom465® - 1.4614 - S46500	AMS 5936	✓		✓	✓			
A286 - 1.4980 - S66286	AMS 5731 - AMS 5732	✓		✓	✓			✓
Composites à matrice métallique								
SupremEX® 225XE NEW		✓			✓			
SupremEX® 620XF NEW		✓			✓			
SupremEX® 640XA NEW		✓			✓			



ToughMet® by MATERION

Élaboré et transformé par Materion aux USA

Le ToughMet® est un alliage cuivre-nickel-étain sans béryllium avec d'excellentes propriétés.

LES PRINCIPALES PROPRIÉTÉS DU TOUGHMET® :

- une dureté et une résistance élevées (similaire au titane)
- un coefficient de frottement faible (similaire au bronze avec addition de plomb)
- une résistance à l'usure élevée (similaire à l'acier)
- non sensible au grippage
- une résistance à la corrosion élevée
- un usinage excellent
- pas de plomb

Cet alliage peut être une solution de substitution au CuBe2 puisqu'il combine caractéristiques mécaniques élevées, haute résistance aux frottements, au grippage, à l'usure et à la corrosion.

STAINLESS dispose en stock de plusieurs formats ou états qui vous permettront de satisfaire au mieux vos besoins en termes de mise en œuvre.

APPLICATIONS AÉRONAUTIQUES :

Bagues d'articulations soumises à fortes charges, visserie, éléments de rotules, pièces de charnières.

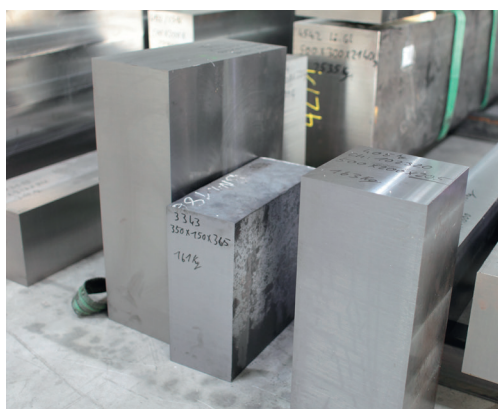
D'autres nuances sont disponibles en stock ou en commande. N'hésitez pas à nous contacter info@stainless.eu

DES SOLUTIONS MÉTALLURGIQUES POUR TOUTES LES APPLICATIONS INDUSTRIELLES

ENERGIE, OIL & GAS, BATTERIE, ARMEMENT,
MARINE & PLAISANCE, HORLOGERIE, PACKAGING

- ISO 9001
- ISO 14001
- Certification OEA*
pour la rapidité
des formalités
douanières

- ↳ Réactivité optimale
- ↳ Aide dans le choix des matériaux les plus adaptés aux contraintes
- ↳ Un stock adapté aux industries



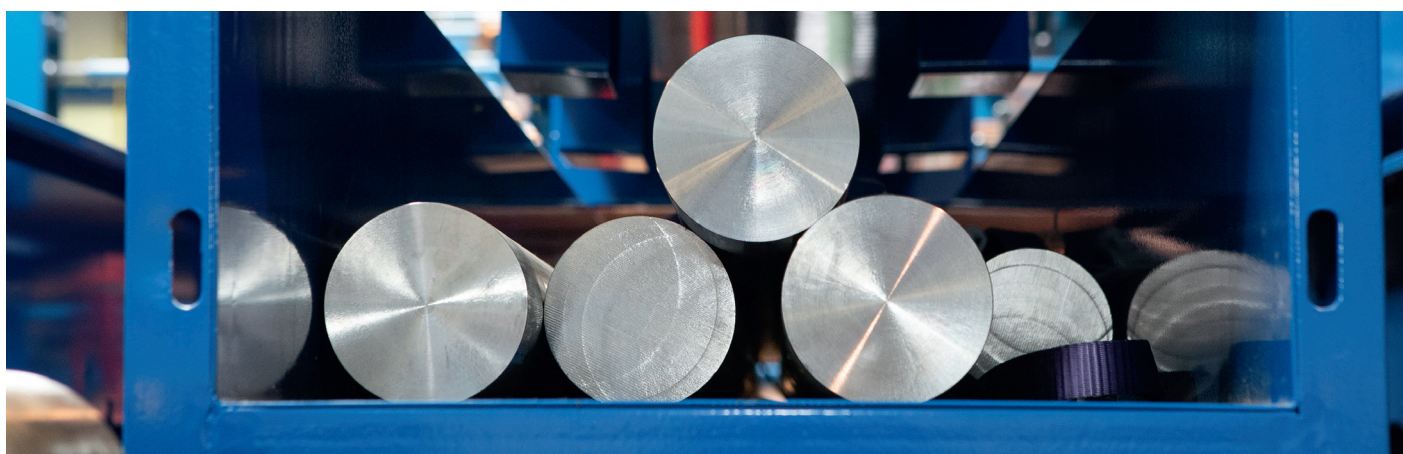
Pétrole & Gaz
Cuivre béryllium
ToughMet®3
Aciers inoxydables

Batterie
Aciers inoxydables
Feuillards cuivreux
Feuillards multimétalliques

Marine, Plaisance
Titane industriel
Aciers inoxydables

Industrie mécanique, Packaging
Aciers inoxydables

Automobile
Titane
Cuivre Béryllium
ToughMet®
Nimonic®
HSS
Inconel®



* Certification STAINLESS France



ALLIAGES À HAUTES PERFORMANCES ET ACIERS SPÉCIAUX POUR VOS APPLICATIONS **MOTORSPORT**

F1, WRC, RACING, KART, RALLYE, MOTO

- ISO 9001
- ISO 14001
- Certification OEA* pour la rapidité des formalités douanières

- ↳ Expérience de plus de 90 ans dans les alliages métalliques à hautes performances
- ↳ Réactivité optimale
- ↳ Support et accompagnement technique
- ↳ Développement d'alliages spécifiques



Des solutions métallurgiques pour toutes vos pièces exigeantes

Vilebrequins : Bielles, Roulements

Valvetrain : Arbres à cames, Soupapes, Ressorts

Chaîne cinématique : Engrenages, Arbres, Roulements

Châssis : Attaches, Barres de torsion

NUANCES	NORMES INTERNATIONALES
Titane et alliages à base de Titane	
Ti 6Al-4V - Ti GRADE 5 - 3.7165	AMS 4928, AMS 4911, AMS 4967- AMS 4963
Ti6242	AMS 4975
Ti6246	AMS 4981
Aciers inoxydables	
17-4PH - 1.4542	AMS 5643 - AMS 5622
1.4123 - X40CrMoVN16-2	
Maraging 300 - 1.2709	
15-5 PH - 1.4545	AMS 2658 - AMS 5862
Custom® 465 - 1.4614	AMS 5936
Alliages à base de Nickel	
NIMONIC 80A® - 2.4952	ASTM B637
NIMONIC 90® - 2.4632	AMS 5829
INCONEL 625 - 2.4856	AMS 5666
INCONEL 718 - 2.4668	AMS 5662 - AMS 5663
Cuivre et alliages de cuivre	
CuBe2- Alliage 25 - C 17200	AMS 4533 - AMS 4534 - AMS 4535 - ASTM B196
CuNi15Sn8 - ToughMet3® - C72900	AMS 4696 - AMS 5698 - AMS 4595 - AMS 4597
CuNi2Be - Alliage 3 - C17510	ASTM B441
Aciers spéciaux	
40CDV20 - 40CrMoV20	
20NCD13 - 20NiCrMo13	
30NCD16 - 30NiCrMo16	
35NCD16 - 35NiCrMo16	
32CDV13 - 32CrMoV12-9	AMS 6481
Composites à matrice métallique	
SupremEX® 225XE NEW	
SupremEX® 620XF NEW	
SupremEX® 640XA NEW	

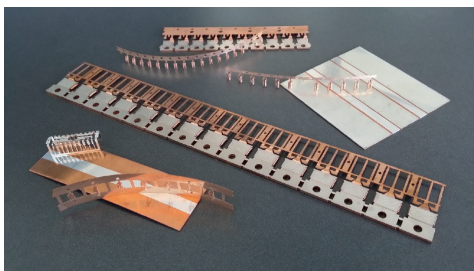
* Certification STAINLESS France

FEUILLARDS MÉTALLIQUES ET BARRES DE DÉCOLLETAGE POUR LES MARCHÉS MICROTECHNIQUES

BATTERIES, TÉLÉCOMS - DATACOM, ELECTRONIQUE,
AUTOMOBILE, AÉRONAUTIQUE, MÉDICAL...

- ISO 9001
- ISO 13485*
- EN/AS 9120*
- ISO 14001
- Certification OEA*
pour la rapidité
des formalités
douanières

- ↳ Réactivité et fiabilité des produits
- ↳ Fabrication suivant spécification sans minimum de quantité
- ↳ Refendage à façon
- ↳ Conseils techniques et formations



FEUILLARDS MULTI MÉTALLIQUES LES DIFFÉRENTS PROCÉDÉS

- Procédé par colaminage
- Procédé de soudage par bombardement électronique
- Procédé par dépôts électrolytiques
- Procédé de fraisage ou rabotage
- Procédé par revêtements de brasure

NUANCES

Cuivre béryllium, Nickel Béryllium, ToughMet® and QMET® by MATERION

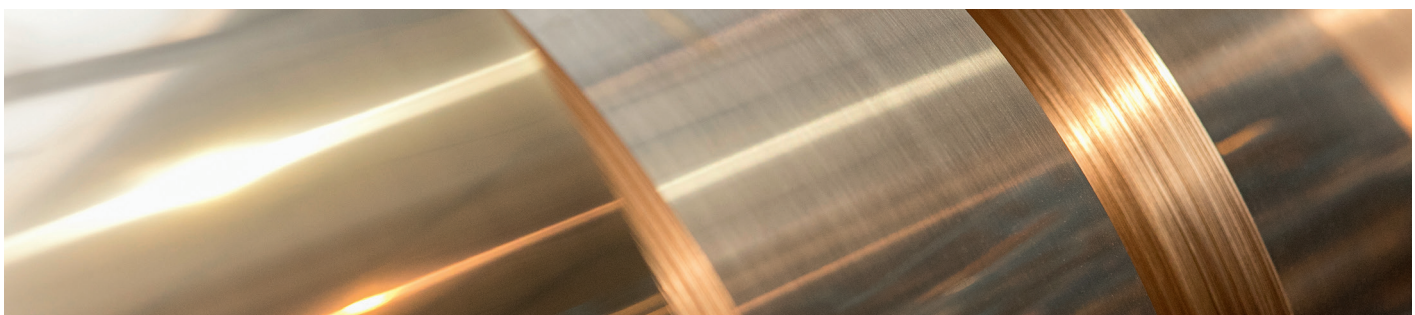
CuBe2 - C17200 - Alliage 25
CuBe2Pb - C17300 - Alliage M25
CuNi1Be0,3 - C17460 - Alliage 60 et 390
CuCo0.5Be0,3 - C17410 - Alliage 174
CuNi2Be - C17510 - Alliage 3
NiBe2 - N03360 - Alliage 360
CuNi15Sn8 - C72900 - ToughMet®3
CuNi9Sn6 - C72700 - ToughMet®2
QMet 200® NEW
QMet 300® NEW

Superalliages

INCONEL 718
INCONEL 625
INCONEL 600

Titane & alliages de titane

T35 - Ti GRADE 1
T40 - Ti GRADE 2
T55 - Ti GRADE 3
T60 - Ti GRADE 4
Ti.3Al.2.5V - CuNi1Be0,3



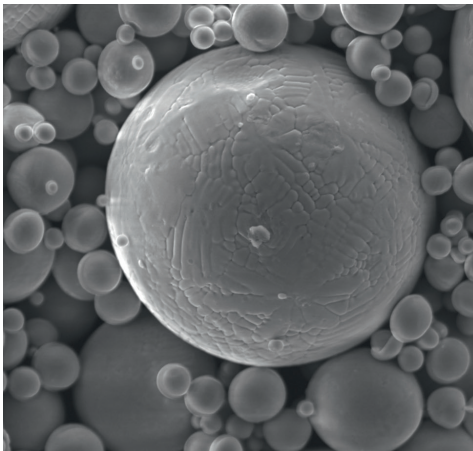


POUDRES MÉTALLIQUES POUR FABRICATION ADDITIVE (3D)

- ISO 9001
- ISO 13485*
- EN/AS 9120*
- ISO 14001
- Certification OEA* pour la rapidité des formalités douanières

STAINLESS France fournit des poudres fines métalliques destinées à la fabrication additive pour des marchés exigeants notamment l'aéronautique, le médical, l'automobile ou encore le motorsport. De nombreuses nuances de poudres métalliques en titane, aciers inoxydables, base cobalt, base cuivre,... issues des plus grands producteurs mondiaux sont disponibles en stock ou sur fabrication.

Grâce à une expertise de plus de 90 ans dans la métallurgie, STAINLESS France vous accompagne dans le choix de la poudre adaptée à vos contraintes. La chimie de la poudre, sa granulométrie ou encore le choix du producteur sont autant de paramètres que nous pouvons adapter pour vos demandes spécifiques.



NUANCES

SECTEUR AÉRONAUTIQUE / SPATIAL

TiAl6V4 - Grade 5
 INCONEL 718
 INCONEL 625
 MARAGING 300
 15-5PH
 AlSi10Mg

SECTEUR MÉDICAL

TiAl6V4ELI - Grade 23
 TI CP GRADE 1, 2 ET 4
 ALLOY 1 ASTM F1537 (COBALT CHROME)
 17-4PH - 1.4542
 316L - 1.4404

SECTEUR AUTOMOBILE / MOTORSPORT

TiAl6V4 - Grade 5
 INCONEL 718
 INCONEL 625
 MARAGING 300
 AlSi10Mg
 CuAl10FeNi5
 17-4PH
 15-5PH

* Certifications STAINLESS France



PROCHE DE CHEZ VOUS PARTOUT DANS LE MONDE



STAINLESS FRANCE

4 rue Thalès
F-25410 Dannemarie-sur-Crête
Tél : + 33 (0)3 81 48 57 40
info@stainless.eu

stainless.eu

